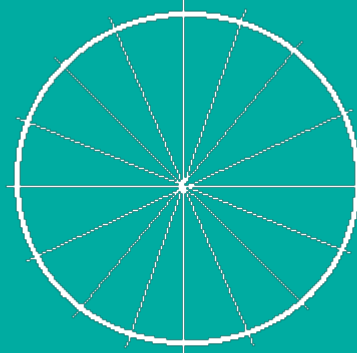


characteristic points of Pyramids in Japan---日本ピラミッドの特徴

酒井勝軍による日本ピラミッドの記述

参照…原典：神秘の日本、復刻版（八幡書店）等

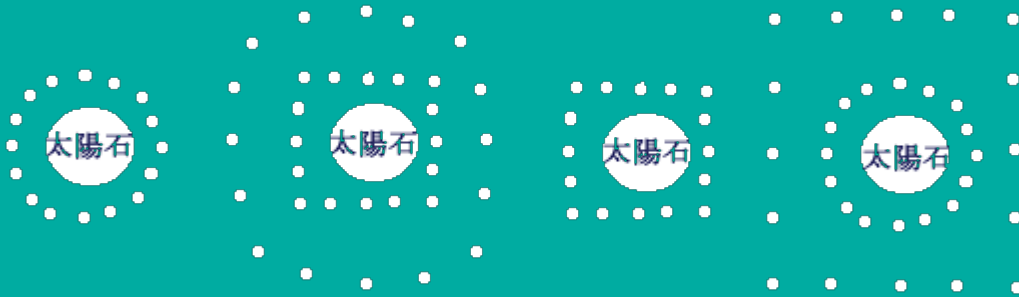


16方位の日輪放射
symbolic pattern of
Solar light luminescence

Solar Cap stone

ピラミッド頂上の4様式

太陽石をストーンサークルが囲む
and stone circle type

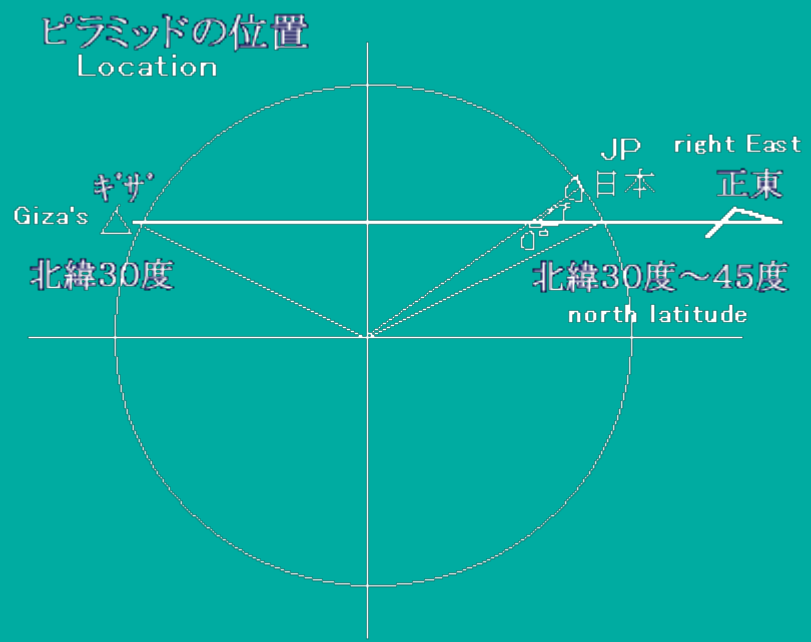
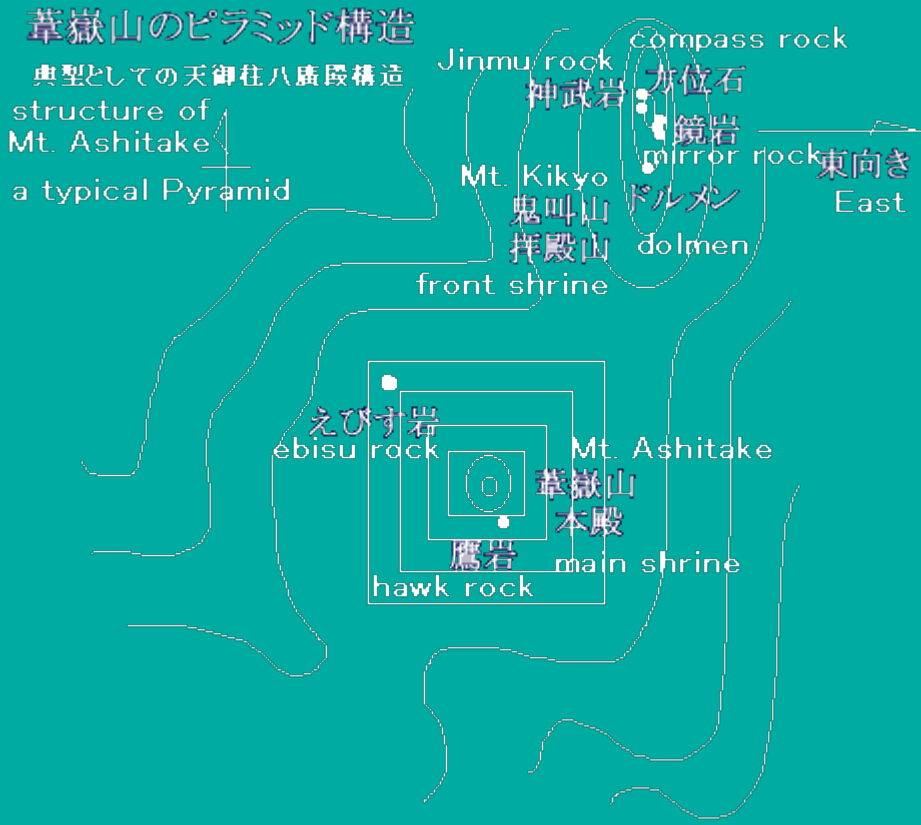


単様内宮式

複様内宮式

単様外宮式

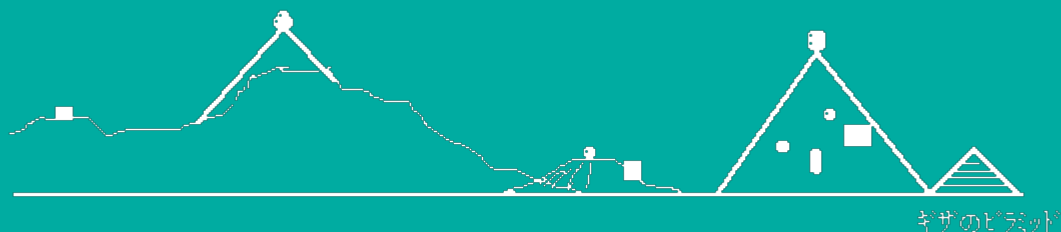
複様外宮式



日本ピラミッドの形態・構造的特徴

高さ600m～800m
自然山を部分的に加工したことが多い
拝殿山が付随する
参道に巨石群がある
頂上には太陽石(痕)がある

鏡岩が東向き
中腹に天の岩戸があることも多い
急峻である



ご神体山として神社の本殿になっていることが多い
ドルメン、祭壇石、烏帽子岩等著名な巨石がある
空中への光放射、UFO現象が見られる

[資料編-top ↑](#)